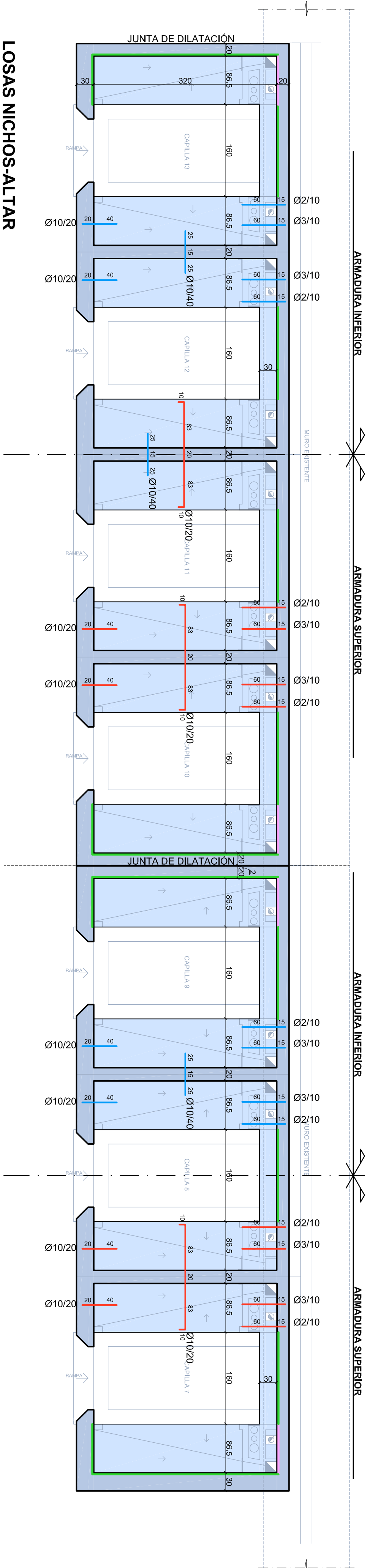


LOSAS NICHOS-ALTAR  
PLANTA REFUERZO ARMADURA BASE  
Y ESPERAS

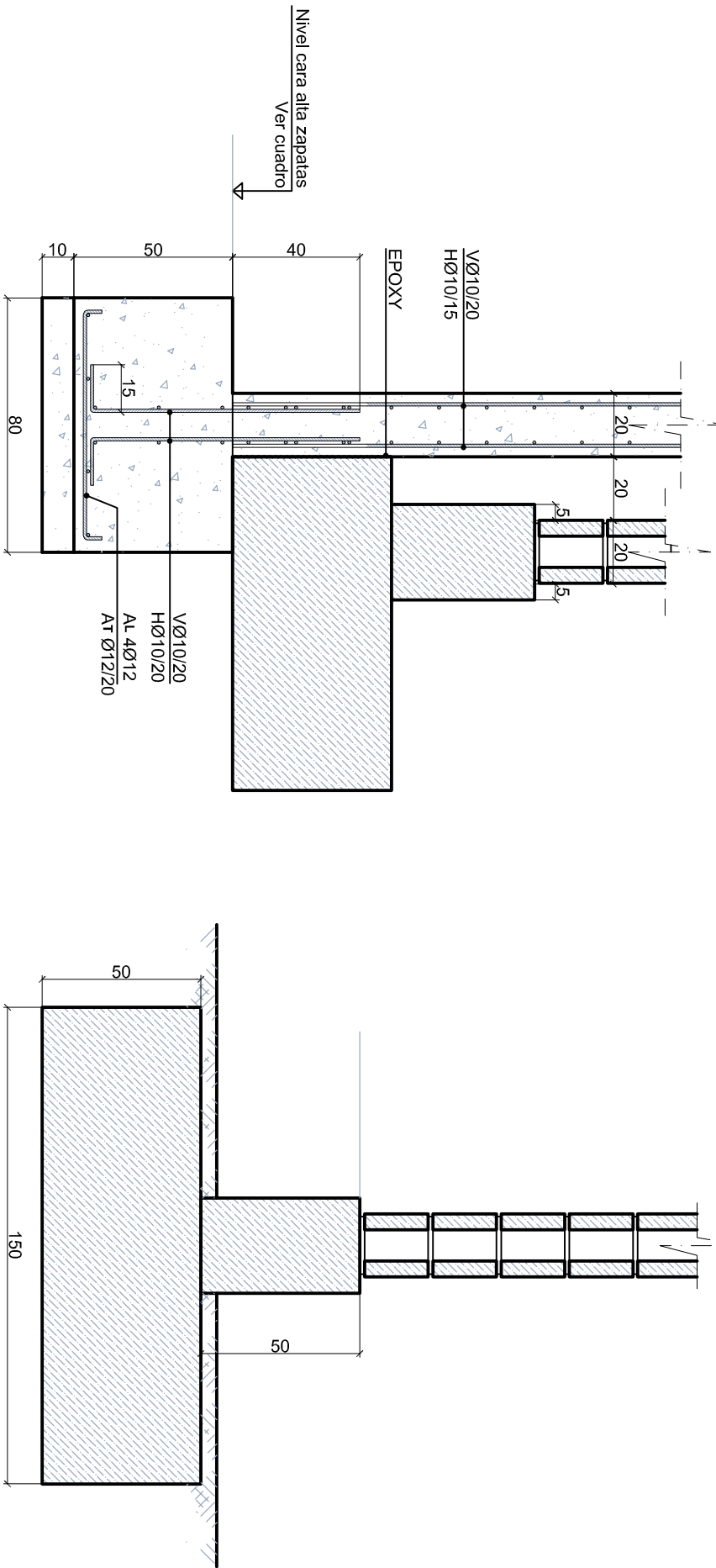
ARMADURA BASE #Ø10/20 ARRIBA Y ABAJO  
E:1/50

Esperas HALFEN tipo HBT 120-Ø10/20  
Esperas HALFEN tipo HBT 120-Ø10/10



RECALCE ZAPATA

E:1/20



ZAPATA VALLA EXISTENTE

E:1/20

PLANTA CIMENTOS

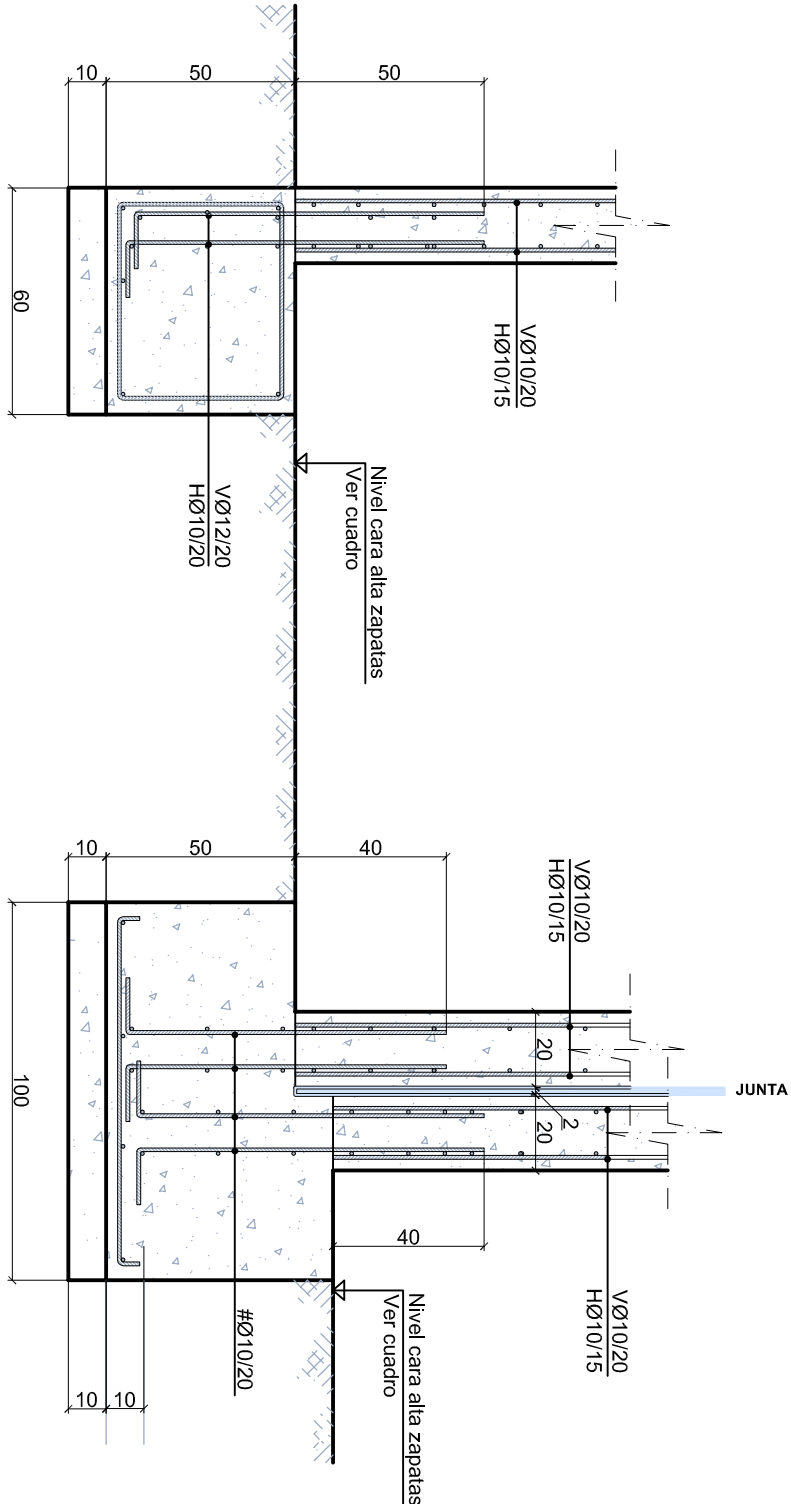
T.ADM= 2,00Kg/cm²  
E:1/50

CUADRO DE HORMIGONES Y ACERO SEGÚN EHE

Nº CAPILLA	7 a 9 / 10 a 13	20 a 23	30 a 33	34 a 37	44 a 47 / 54 a 56
NIVEL CARA	259,35 / 259,18	259,09	258,98	258,85	258,72 / 258,64
ALTA ZAPATAS					

ZAPATA EXCENTRICA


60x50 8Ø12  
Est. Ø10/20 (50x40)  
E:1/20



ZAPATA COMUN

EN JUNTA MUROS  
AL = 5Ø12  
AT = Ø12/20  
E:1/20

2012-03-06-EHE-CAPILLAS CEMENTERIO TORREIRO\_Página\_2.jpg



ARQUITECTURA

GERENCIA DE Urbanismo

PROYECTO BÁSICO DE 56 CAPILLAS Y PROYECTO DE EJECUCIÓN DE 13 CAPILLAS EN CEMENTERIO DE TORREIRO - ZARAGOZA

GERENCIACIÓN DE PROYECTOS II

PLANOS

CAPILLAS 4+3. PLANTA CIMENTOS

8 - 04

ARQUITECTO REDACTOR: MAITE SERRANO

ARQUITECTO TÉCNICO: MAITE SERRANO

TEC. GRABADO SUP.: MAITE SERRANO

COORDINADOR: TORREIRO CAPILLAS AMPL.

FECHA: SEPTIEMBRE 2012

ESCALA: 1/50, 1/20